



就医指南

MEDICAL GUIDE

地址：昆山市朝阳路189号
邮编：215300
总机：0512-57310000
门诊服务中心：57310000-6100
传真：0512-57928140
网址：www.kstcm.org.cn



昆山市中医医院
TRADITIONAL CHINESE MEDICINE HOSPITAL OF KUNSHAN
南京中医药大学附属医院

2015年6月第一版



昆山市中医医院

TRADITIONAL CHINESE MEDICINE HOSPITAL OF KUNSHAN

南京中医药大学附属医院

医院理念:

中医献温馨 健康进万家

医院宗旨:

以病人为中心 患者至上 质量第一

医院精神:

团结进取 勤奋务实 争创一流

质量方针:

服务人性化 医疗规范化 创新持续化 品牌特色化

院训:

精诚仁和



目录

CONTENTS

03 医院平面图

03 医院简介

05 门诊就诊指南

06 病人预约挂号流程

07 急诊就诊流程

08 住院流程

08 出院流程

09 中草药取药流程

10 西(成)药取药流程

11 专科介绍

13 中医院专家门诊时间表

25 各楼层平面图

27 一站式服务

28 方便门诊就诊流程

29 关于门诊自助服务系统

若干问题的一问一答

医院平面图



- 1号楼：门急诊楼
- 2号楼：住院楼
- 3号楼：医技楼
- 6号楼：金杏楼
- 7号楼：制剂楼（代煎中药房）
- 8号楼：医务楼
- 9号楼：锅炉房
- 10号楼：行政办公楼
- 11号楼：高压氧舱
- 12号楼：体检中心（肛肠病区、针推康复科病区）

- 警卫室
- 道路

中医院（公交站）

地址：江苏省昆山市朝阳西路189号

途经公交：

28路、126路、105路、
117路、119路、12路、
108路、33路

医院简介

昆山市中医医院始建于1985年，是昆山地区集医疗、教学、科研、康复、预防保健为一体的现代化综合性三级中医医院，有开放床位924张，设有28个临床科室、19个病区和10个医技科室。年门急诊人次200余万，出院病人达3.8万，年手术量1.5万台，平均住院天数8.3天。目前，全院职工1400余名，其中高级职称155名，博士9名，硕士生导师10名，硕士142名。

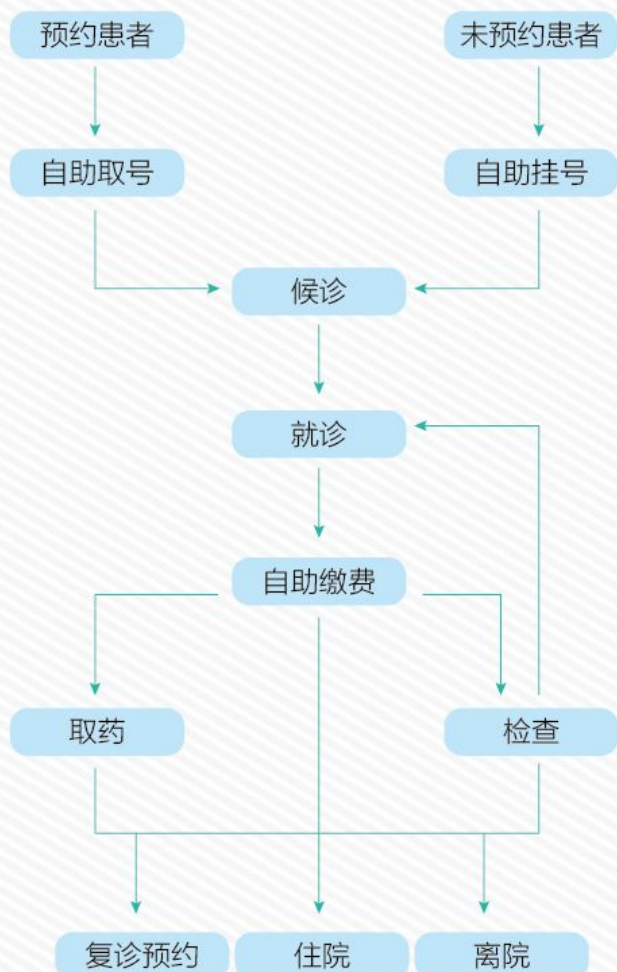
医院已形成昆山市级以上重点专科25个，特色专病35个，其中脾胃肝胆科为国家卫生计生委“十二五”重点专科建设单位、江苏省中医重点学科建设单位；妇产科、骨伤科、急诊科、肿瘤科为江苏省重点专科；肺病科、心血管科、针推康复科为苏州市重点专科；肾病外科、脑病外科、甲乳外科、肝胆外科、肛肠科、口腔

科、眼科等9个科室为昆山市重点专科；郑氏妇科、闵氏伤科为江苏省非物质文化遗产。

医院拥有直线加速器，1.5T磁共振，双源CT，钼靶X光机，大型血管造影机，双板DR，数字胃肠机，心脏超声，超声胃镜，全自动生化分析仪，全自动化学发光免疫分析仪，三维腹腔镜等先进医疗设备，固定资产达4亿。自主研发自制制剂102种，其中胃炎一号、哮喘冲剂、宫得康、补肾密骨片、消痞饮等疗效显著，年产值近1800万。

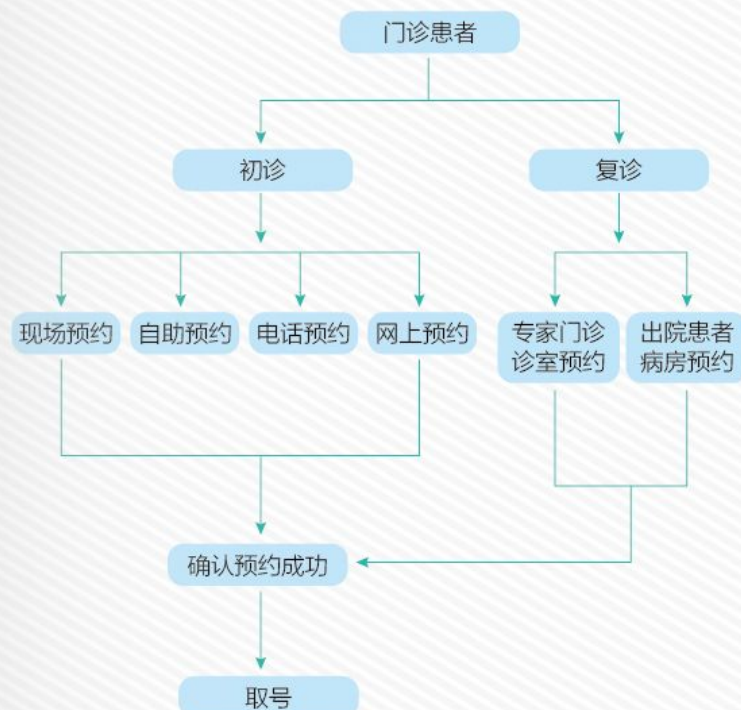
昆山市中医医院秉持“中医献温馨，健康进万家”的服务理念，将以人才为关键，以特色优势为根本，以提高临床疗效为核心，以创新为手段，以服务百姓健康为目的，向着更高更远的目标迈进！

门诊就诊指南



医院网址：<http://www.kstcm.org.cn/>
总 机：0512-57310000

病人预约挂号流程

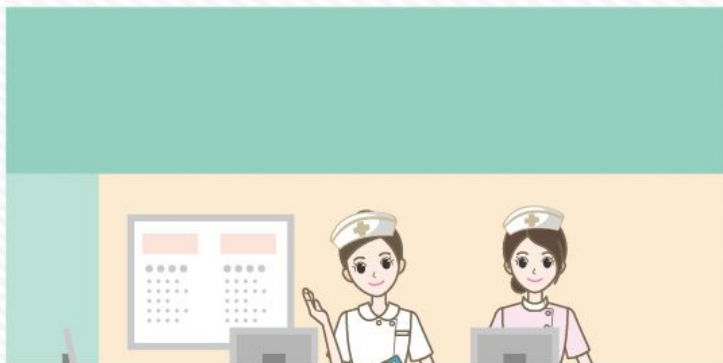


注：

- 通过自助服务机预约的可当场取号。
- 其他方式预约的就诊当天凭身份证、医保卡、市民卡收费窗口或自助机取号。
- 现场预约：住院大厅预约中心。
- 电话预约号码：0512-57928392
- 网上预约网址：登陆www.kstcm.org.cn（昆山市中医医院）“网上挂号”窗口按步操作。
- 取消网上预约：登陆www.kstcm.org.cn（昆山市中医医院）“网上挂号”窗口按步操作。

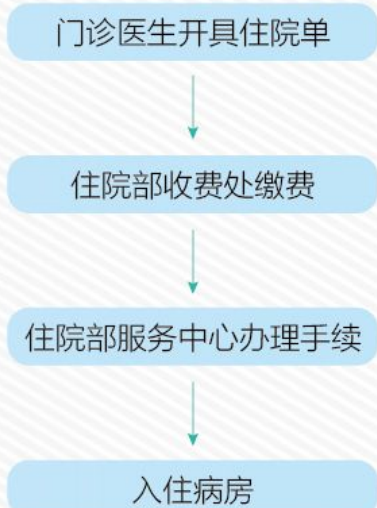
急诊就诊流程

- ① 到分诊台分诊后到急诊挂号室挂号，自费患者填写分诊单上相关信息并确认无误，医保患者携带医保卡，输液患者还需随身携带病历卡。
- ② 凭挂号单和病历到急诊各科诊室就诊。
- ③ 需做相关项目检查者，先缴费然后到相应急诊医技科室检查。
- ④ 取化验报告凭发票在检验窗口领取报告。
- ⑤ 诊后凭导诊单、病历卡、医保卡到急诊收费窗口缴费，然后到急诊药房窗口取药。



+ 医院分诊处

住院流程



出院流程

- ① 医生开具出院医嘱。
- ② 患者或家属携带预付金单据，到住院部进行结账并办理出院手续。
- ③ 发放出院小结与门诊病历卡。
- ④ 送患者到病区门口。

中草药取药流程



代煎中药房：7号楼。 咨询电话：57310000-8069
门诊中药房：门诊二楼。咨询电话：57310000-6241

西（成）药取药流程



门诊西药房：门诊二楼。咨询电话：57310000-6161
药剂科：咨询电话：57304956

专科介绍

国家重点专科

- ◆脾胃肝胆科



省重点专科

- ◆骨一科
(创伤骨科)
- ◆骨二科
(关节骨科)
- ◆骨三科
(脊柱骨科)
- ◆妇产科
- ◆急诊科
- ◆肿瘤内科
- ◆肿瘤外科

苏州市重点专科

- ◆肺病科
- ◆心血管内科
- ◆针推康复科

市级重点专科

- ◆外三科
(肾病外科)
- ◆脑病二科
(脑病外科)
- ◆外四科
(甲乳外科)
- ◆肛肠科
- ◆口腔科
- ◆眼科
- ◆肝胆外科
- ◆检验科
- ◆超声科
- ◆放射科

院级重点专科

- ◆脑病一科
(脑病内科)
- ◆内分泌肾病科
- ◆儿科
- ◆皮肤科
- ◆耳鼻喉科
- ◆心电图
- ◆麻醉科
- ◆ICU
- ◆病理科
- ◆高压氧室

中医院专家 门诊时间表

| 星期 | 时间 | 脾胃肝胆科 | | 妇产科 | | 骨一科(创伤、手外) | | 骨二科(关节) | | 骨三科(脊柱) | |
|-----|----|--------|--------|--------|-------|------------|--------|---------|--------|---------|--------|
| 星期一 | 全天 | 吴坚芳★ | 主任中医师 | 翁时秋☆ | 主任医师 | 姜兴华 | 副主任中医师 | | | 张征石★ | 副主任中医师 |
| | | 许邹华 | 副主任中医师 | | | | | | | | |
| 星期二 | 上午 | 徐进康★★☆ | 主任中医师 | | | | | | | | |
| | 全天 | 蔡晓明 | 主任医师 | 顾雪芳 | 副主任医师 | 张伟刚 | 副主任中医师 | 杨小海 | 副主任医师 | | |
| | | | | | 戴凌 | 副主任医师 | | | | | |
| | | | | 翁时秋☆ | 主任医师 | | | | | | |
| 星期三 | 上午 | 杨菊 | 副主任中医师 | | | | | | | | |
| | 全天 | 徐宏伟★ | 副主任医师 | 贾玉芳 | 主任医师 | | | 徐锋 | 副主任医师 | 陈吉 | 副主任中医师 |
| | | | | 汤艳秋★ | 副主任医师 | | | | | | |
| 星期四 | 上午 | 徐进康★★☆ | 主任中医师 | | | | | | | | |
| | 全天 | 蔡晓明 | 主任医师 | 周琴 | 副主任医师 | 孙文阁 | 主任医师 | | | 钱红兵 | 副主任中医师 |
| | | | 彭惠平★ | 副主任中医师 | 翁时秋☆ | 主任医师 | | | | | |
| | | 陈文奇 | 副主任中医师 | | | | | | | | |
| 星期五 | 全天 | 蔡晓明 | 主任医师 | | | | | 张静波 | 主任医师 | 陈勇 | 副主任医师 |
| | | 李岩 | 主任医师 | | | | | | | | |
| 星期六 | 上午 | 吴坚芳★ | 主任中医师 | | | | | | | | |
| | 全天 | 蔡晓明 | 主任医师 | | | 周建国 | 主任医师 | 孙斌峰 | 副主任中医师 | | |
| 星期日 | 全天 | 蔡晓明 | 主任医师 | | | | | | | | |

注: 1、★★江苏省名中医, ★学科带头人, ☆昆山市首席医师, ◇昆山名医、名中医。
3、本表仅供参考, 以医院当天实际排班为准。

2、外院专家出诊时间, 请见医院网站或电话57928397咨询, 预约电话57928392。

中医院专家 门诊时间表

| 星期 | 时间 | 闵氏伤科 | | 肿瘤内科 | | 外一科 | | 外二科 (肿瘤外科、胸外科) | | 外三科 (泌尿外科) | |
|-----|----|------|--------|------|-------|-----|--------|----------------|--------|------------|--------|
| 星期一 | 上午 | | | 戴安伟☆ | 主任中医师 | | | 徐正平 | 副主任中医师 | | |
| | 全天 | | | | | | | | | 胡兵 | 副主任医师 |
| | | | | | | | | | | 孔祥东 | 副主任医师 |
| 星期二 | 上午 | | | 王良花 | 主任中医师 | 顾卯林 | 副主任中医师 | 冯全林 | 主任医师 | | |
| | 下午 | | | | | | | 余晓峰 | 副主任医师 | | |
| | 全天 | | | | | | | | | 孔祥东 | 副主任医师 |
| 星期三 | 上午 | | | 李胜业 | 副主任医师 | | | | | | |
| | 全天 | | | | | | | 王雪林 | 副主任医师 | 吴明瀚 | 副主任中医师 |
| | | | | | | | | | | 孔祥东 | 副主任医师 |
| 星期四 | 上午 | | | 戴安伟☆ | 主任中医师 | | | 徐盘元 | 副主任医师 | | |
| | 全天 | | | | | | | | | 曾学明 | 副主任医师 |
| 星期五 | 上午 | | | 王良花 | 主任中医师 | | | 陈海军☆ | 主任医师 | | |
| | 下午 | | | | | | | 朱震 | 副主任医师 | | |
| 星期六 | 上午 | 陈奕 | 副主任中医师 | 杨华 | 副主任医师 | | | 沈恒山 | 副主任中医师 | | |
| | 下午 | | | | | | | 吴江 | 副主任医师 | 孔祥东 | 副主任医师 |
| | 全天 | | | | | 胡天平 | 副主任医师 | | | 吴明瀚 | 副主任中医师 |
| 星期日 | 全天 | | | | | | | 钱宏亮 | 主任医师 | 孔祥东 | 副主任医师 |

注: 1、★★江苏省名中医, ★学科带头人, ☆昆山市首席医师, ◇昆山名医、名中医。
3、本表仅供参考, 以医院当天实际排班为准。

2、外院专家出诊时间, 请见医院网站或电话57928397咨询, 预约电话57928392。

中医院专家 门诊时间表

| 星期 | 时间 | 外四科 (甲乳外科) | | 脑病外科 | | 脑病内科 | | 肺病科 | | 心血管内科 | | |
|-----|----|------------|-------|------|--------|------|-----|-------|-------|--------|--------|------|
| 星期一 | 上午 | | | | | | | 陈泓 | 副主任医师 | 刘庆军☆ | 主任医师 | |
| | 全天 | | | 蔡峻 | 副主任中医师 | | | | | | | |
| 星期二 | 上午 | | | 王文华 | 副主任医师 | | 马海蓉 | 副主任医师 | 李红☆ | 主任中医师 | | |
| | | | | | | | | 钱建美 | 主任医师 | | | |
| | 下午 | | | 陈龙 | 副主任医师 | | | | | | | |
| | 全天 | | | | | | | | | 黄兆云 | 副主任医师 | |
| 星期三 | 上午 | 顾建伟 | 副主任医师 | 朱胜强 | 副主任医师 | | 张春杰 | 副主任医师 | 蔡敏☆ | 副主任中医师 | 戴新泉 | 主任医师 |
| | 全天 | | | | | | | | | 钱剑锋 | 副主任医师 | |
| 星期四 | 上午 | | | | | | | | 陈黎 | 副主任中医师 | | |
| | | | | | | | | 苏士诚 | 副主任医师 | | | |
| | 全天 | | | 蔡峻 | 副主任中医师 | | | | | 刘峰 | 副主任医师 | |
| | | | | | | | | | | 茹铁周 | 副主任中医师 | |
| 星期五 | 上午 | | | 王文华 | 副主任医师 | | 马海蓉 | 副主任医师 | 殷明 | 副主任医师 | | |
| | 全天 | | | | | | | | | 钱剑锋 | 副主任医师 | |
| 星期六 | 上午 | | | | | | 张春杰 | 副主任医师 | | | | |
| | 全天 | | | | | | | | | 孙伯青 | 主任中医师 | |
| 星期日 | 全天 | | | | | | | | | 刘峰 | 副主任医师 | |
| | | | | | | | | | | 茹铁周 | 副主任中医师 | |

注: 1、★★江苏省名中医, ★学科带头人, ☆昆山市首席医师, ◇昆山名医、名中医。
3、本表仅供参考, 以医院当天实际排班为准。

2、外院专家出诊时间, 请见医院网站或电话57928397咨询, 预约电话57928392。

中医院专家 门诊时间表

| 星期 | 时间 | 内分泌科 | | 肾病内科 | | 儿科 | | 肛肠科 | | 皮肤科 | |
|-----|----|------|--------|------|--------|-----|--------|-----|--------|-----|--------|
| 星期一 | 全天 | 邹勤 | 主任中医师 | | | 王素梅 | 主任医师 | | | | |
| | | 管弦 | 副主任中医师 | | | 吴功权 | 副主任医师 | | | | |
| 星期二 | 全天 | 管弦 | 副主任中医师 | | | 高维银 | 主任医师 | | | 许芳 | 副主任中医师 |
| | | 蒋曦媛 | 副主任医师 | | | 黄超 | 副主任中医师 | | | | |
| 星期三 | 全天 | 邹勤 | 主任中医师 | | | 王素梅 | 主任医师 | | | 殷发 | 副主任中医师 |
| | | | | | | 曹文哲 | 副主任医师 | | | | |
| 星期四 | 全天 | 管弦 | 副主任中医师 | 郑洪 | 副主任中医师 | 高维银 | 主任医师 | | | 殷发 | 副主任中医师 |
| | | | | | | 吴功权 | 副主任医师 | | | | |
| 星期五 | 全天 | 邹勤 | 主任中医师 | | | 曹文哲 | 副主任医师 | | | 许芳 | 副主任中医师 |
| | | | | | | 黄超 | 副主任中医师 | | | | |
| 星期六 | 全天 | 邹勤 | 主任中医师 | | | 曹文哲 | 副主任医师 | 陈洪林 | 副主任中医师 | | |
| | | | | | | 吴功权 | 副主任医师 | | | | |
| 星期日 | 全天 | 管弦 | 副主任中医师 | | | 高维银 | 主任医师 | 施耀辉 | 副主任中医师 | | |

注：1、★★江苏省名中医，★学科带头人，☆昆山市首席医师，◇昆山名医、名中医。
3、本表仅供参考，以医院当天实际排班为准。

2、外院专家出诊时间，请见医院网站或电话57928397咨询，预约电话57928392。

中医院专家 门诊时间表

| 星期 | 时间 | 口腔科 | | 眼科 | | 耳鼻喉科 | | 推拿科 | | 针灸科 | |
|-----|----|-----|-------|-----|-------|------|--------|------|--------|-----|--------|
| 星期一 | 上午 | | | | | | | 戴德纯★ | 主任中医师 | 方向东 | 副主任中医师 |
| | | | | | | | | | | 唐春林 | 副主任中医师 |
| | 全天 | 瞿利军 | 副主任医师 | | | | | 蒋志刚 | 副主任中医师 | | |
| 星期二 | 上午 | | | 印 健 | 副主任医师 | | | | | | |
| | | | | 汪志明 | 副主任医师 | | | | | | |
| 星期三 | 上午 | | | 黄学东 | 主任医师 | 田进强 | 副主任中医师 | 戴德纯★ | 主任中医师 | 方向东 | 副主任中医师 |
| | | | | 印 健 | 副主任医师 | | | | | | |
| | | | | 汪志明 | 副主任医师 | | | 蒋志刚 | 副主任中医师 | | |
| | 全天 | 瞿利军 | 副主任医师 | | | | | | | | |
| 星期四 | 上午 | | | 黄学东 | 主任医师 | | | | | | |
| | | | | 印 健 | 副主任医师 | | | | | | |
| | | | | 汪志明 | 副主任医师 | | | | | | |
| | 全天 | | | | | 杨 军 | 主任医师 | | | | |
| 星期五 | 上午 | | | 黄学东 | 主任医师 | | | 戴德纯★ | 主任中医师 | 唐春林 | 副主任中医师 |
| | | | | 印 健 | 副主任医师 | | | | | | |
| | | | | 汪志明 | 副主任医师 | | | | | | |
| | 全天 | 瞿利军 | 副主任医师 | | | | | 蒋志刚 | 副主任中医师 | | |
| 星期六 | 上午 | | | | | 田进强 | 副主任中医师 | | | | |

注：1、★★江苏省名中医，★学科带头人，☆昆山市首席医师，◇昆山名医、名中医。
3、本表仅供参考，以医院当天实际排班为准。

2、外院专家出诊时间，请见医院网站或电话57928397咨询，预约电话57928392。

中医院专家 门诊时间表

| 星期 | 时间 | 老专家门诊（门诊五楼） | | | 护理专家门诊 | | 超声科 | |
|-----|----|-------------|-----------|----------------|--------|-------|-----|-------|
| 星期一 | 上午 | 张嘉楠◇ | 主任中医师 | 肝胆病、脾胃病、内科杂病 | | | | |
| | | 朱永伟◇ | 中西医结合主任医师 | 胆石症、甲状腺、乳腺疾病 | | | | |
| | | 尹淑英 | 副主任医师 | 小儿腹泻、腹痛及呼吸系统疾病 | | | | |
| | | 高履冰 | 副主任中医师 | 肝脏疾病及其他消化系统疾病 | | | | |
| | 全天 | 郑天如◇ | 副主任中医师 | 郑氏妇科29代传人 | | | 卞和星 | 主任医师 |
| | | 朱亚珂 | 主任中医师 | 老年“三高症”等老年病 | | | | |
| | | 吴德芸 | 副主任中医师 | 肾脏疾病 | | | | |
| | | 刘桂章 | 副主任中医师 | 胃肠、肝胆、胰腺疾病 | | | | |
| 星期二 | 上午 | 张镇国 | 副主任中医师 | 肛肠类 | | | | |
| | 全天 | 孙九光 | 副主任中医师 | 内科疾病、各种肝脏病 | 屈惠琴 | 副主任护师 | 金清 | 副主任医师 |
| 星期三 | 上午 | 王学东★ | 主任中医师 | 哮喘、慢阻肺等呼吸系统常见病 | | | | |
| | | 张嘉楠◇ | 主任中医师 | 肝胆病、脾胃病、内科杂病 | | | | |
| | | 尹淑英 | 副主任医师 | 小儿腹泻、腹痛及呼吸系统疾病 | | | | |
| | | 高履冰 | 副主任中医师 | 肝脏疾病及其他消化系统疾病 | | | | |
| | 下午 | | | | 朱勤芬 | 护师 | | |
| 全天 | | 刘桂章 | 副主任中医师 | 胃肠、肝胆、胰腺疾病 | | | 姜丽英 | 副主任医师 |
| 星期四 | 上午 | 朱永伟◇ | 中西医结合主任医师 | 胆石症、甲状腺、乳腺疾病 | | | | |
| | 全天 | 吴纪祖◇ | 副主任中医师 | 郑氏妇科29代传人 | 葛英姿 | 副主任护师 | 许东峰 | 副主任医师 |
| | | 孙九光 | 副主任中医师 | 内科疾病、各种肝脏病 | | | | |
| | | 顾志汉 | 主任医师 | 消化道各类疾病 | | | | |
| | | 吴德芸 | 副主任中医师 | 肾脏疾病 | | | | |
| 星期五 | 上午 | 王晓元◇ | 副主任中医师 | 郑氏妇科29代传人 | | | | |
| | | 尹淑英 | 副主任医师 | 小儿腹泻、腹痛及呼吸系统疾病 | | | | |
| | 全天 | 朱亚珂 | 主任中医师 | 老年“三高症”等老年病 | | | 陈良 | 副主任医师 |
| | | 刘桂章 | 副主任中医师 | 胃肠、肝胆、胰腺疾病 | | | | |
| 星期六 | 上午 | 王学东★ | 主任中医师 | 哮喘、慢阻肺等呼吸系统常见病 | | | | |
| | 全天 | 郑天如◇ | 副主任中医师 | 郑氏妇科29代传人 | | | 何燕 | 副主任医师 |
| | | 吴纪祖◇ | 副主任中医师 | 郑氏妇科29代传人 | | | | |
| | | 顾志汉 | 主任医师 | 消化道各类疾病 | | | | |
| 星期日 | 上午 | 俞 姗◇ | 副主任中医师 | 各种皮肤疾病 | | | | |
| | | 张镇国 | 副主任中医师 | 肛肠类 | | | | |
| | 全天 | 顾志汉 | 主任医师 | 消化道各类疾病 | | | 孙良 | 副主任医师 |

注：1、★★江苏省名中医，★学科带头人，☆昆山市首席医师，◇昆山名医、名中医。
3、本表仅供参考，以医院当天实际排班为准。

2、外院专家出诊时间，请见医院网站或电话57928397咨询，预约电话57928392。

各楼层平面图

门诊一楼分布图



门诊二楼分布图



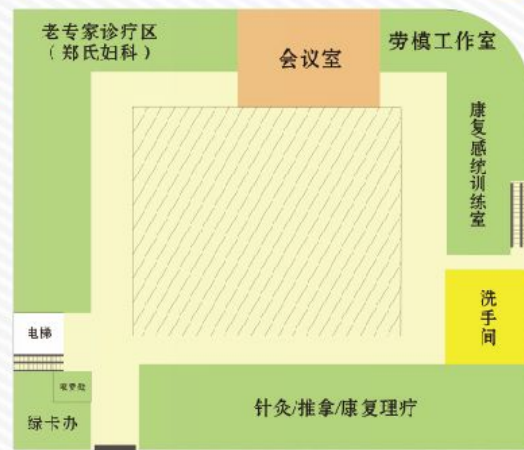
门诊三楼分布图



门诊四楼分布图



门诊五楼分布图



一站式服务

1

咨询服务

指导病人挂号、缴费、检查、取药等就诊流向，回答病人的各种咨询。

2

免费为有需要的病人提供轮椅、担架车。

3

电话咨询和预约服务

为病人提供电话咨询服务。
咨询电话：57310000-2117

4

审批服务

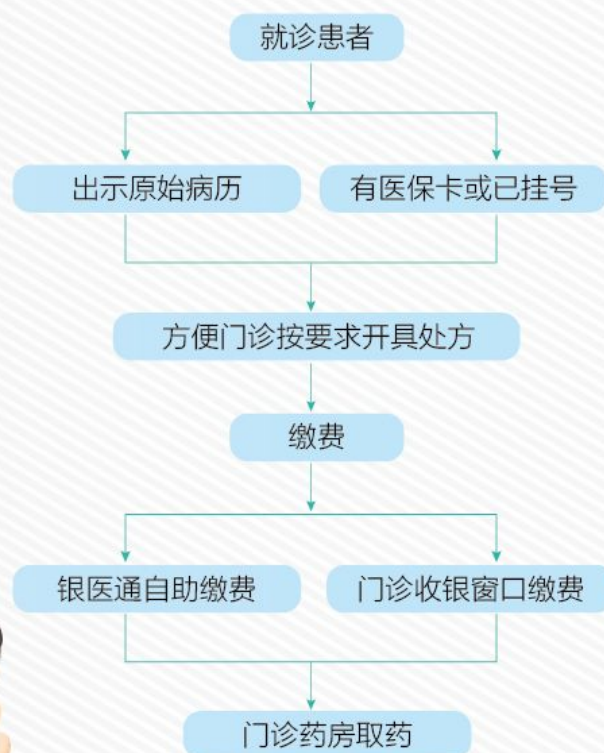
审批病情证明、病假证明并盖章、退费审批。

5

接待患者投诉。

地址：门诊一楼大厅病人服务中心

方便门诊就诊流程



方便门诊就诊须知：

- 为诊断明确的慢性病患者提供诊疗服务，患者必须提供有诊断治疗方案的原始病历。
- 严格执行医保中心相关规定，单张处方金额不超过98元，医保患者必须提供人卡相符的病历。
- 不开具注射类药品，专科吸入类药品，三线抗生素，中药饮片和麻醉、精神类药品。
- 不开具放射、B超、胃肠镜、肝功能、两对半等检查。